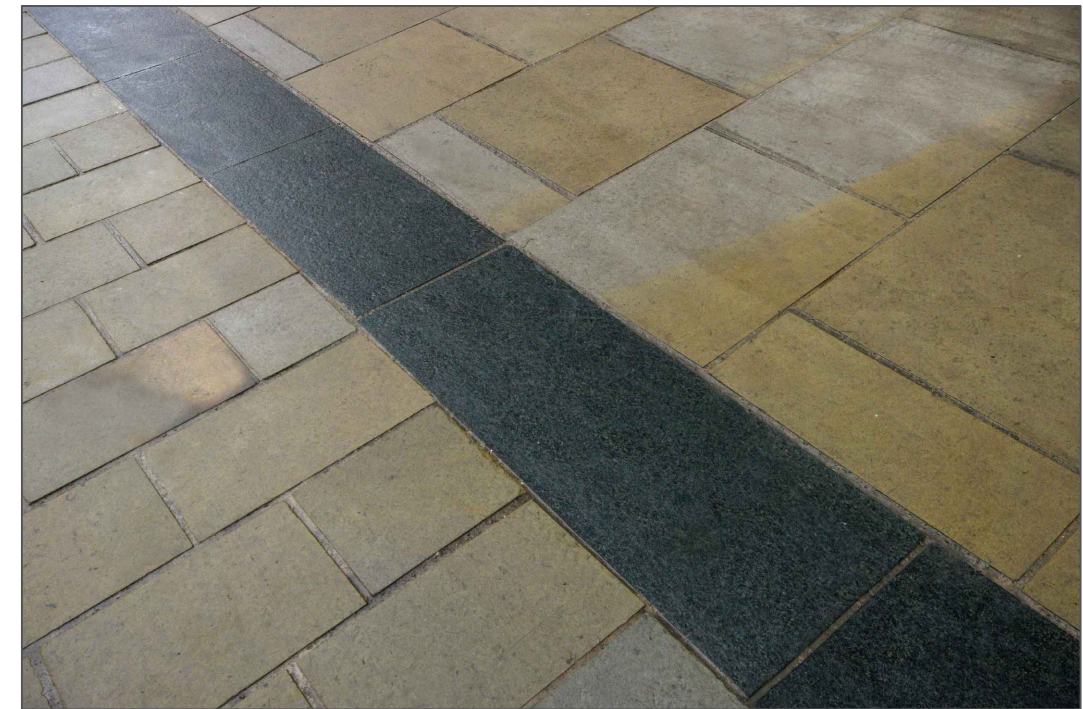


Map yn dangos ardal Stryt Fawr, Stryt Yorke a Stryt yr Abad sydd wedi'u cynnwys yn y cynigion ar gyfer gwelliannau Canol y Ddinas. Mae lleoliad arfaethedig troedffyrdd palmant, cyrbiau gwenithfaen du arfaethedig, ardal y ffordd ar gyfer rhannu ei ddefnydd, ardaloedd posibl ar gyfer eu tirlunio, coed presennol a rhai arfaethedig, bolardiau sy'n cael eu rheoli'n awtomatig yn codi i fyny, ac ardaloedd posibl i fwyta tu allan wedi'u dangos ar y map.



Enghraifft o Balmant ac Ymylon Du (Yr union Balmant ac Ymylon i'w cadarnhau)

- Troedffordd balmantog - Yorkstone
- Ffordd - Yorkstone (arwyneb defnydd a rennir)
- Setiau Gwenithfaen
- Ymylon Gwenithfaen Du
- Ardaloedd Tirwedd Posib
- Coed Arfaethedig
- Bolardiau
- Ardal Fwyta Allanol Posib (lleoliadau bwytai / tafarndai presennol)
- Coed presennol

Cynllun Lleoliad